

# INSPECTIE PUTTEN



## CROSSCUBE

### Modulaire trekputten

Schouw- en trekputten zijn onmisbaar voor een duurzaam en onderhoudbaar kabelnetwerk. Crosscube is een modulair kunststof systeem dat inmiddels zijn waarde bewezen heeft bij uiteenlopende projecten in de railsector, wegenis, industrie of energiemarkt.

#### Modulair, licht van gewicht, stabiel en oersterk

Waar voor de plaatsing van een betonnen trekput al gauw een graafmachine nodig is, plaatsen twee medewerkers eigenhandig een CrossCube. Dankzij de modulaire opbouw zijn tal van afmetingen mogelijk vanaf 400 x 400 mm inwendig. Ondanks het lage gewicht is CrossCube door zijn unieke opbouw ook te gebruiken in een D400-verkeersklasse.

De lengte, breedte en hoogte van elke CrossCube wordt bepaald door gespoten raamelementen met een nuttige breedte van 400 mm of 650 mm, en een hoogte van 220 mm of 250 mm (maximale diameter wachtbuis 160 mm).

De CrossCube is opgebouwd uit polypropyleen: sterk en slagvast, bestand tegen zowel hoge en extreem lage temperaturen als tegen uiteenlopende chemische stoffen, zoals zuren, pekelen en diesel. En volledig recycleerbaar, dus aansluitend bij de duurzaamheidseisen.

Afmetingen inwendig (mm)	Afmetingen uitwendig (mm)	Gietijzeren deksel D400
400 x 400	500 x 500	500 x 500
400 x 650	500 x 750	500 x 750
400 x 885	500 x 1000	500 x 1000
400 x 1135	500 x 1250	500 x 500 + 500 x 750
400 x 1370	500 x 1500	500 x 750 + 500 x 750
400 x 1620	500 x 1750	2 x (500 x 500) + 500 x 750
650 x 650	750 x 750	750 x 750
650 x 885	750 x 1000	750 x 1000
650 x 1135	750 x 1250	750 x 750 + 750 x 500
650 x 1370	750 x 1500	2 x (750 x 750)
885 x 885	1000 x 1000	2 x (1000 x 500)
885 x 1135	1000 x 1250	1000 x 750 + 1000 x 500
885 x 1370	1000 x 1500	2 x (1000 x 750)

Crosscube is met B125 composiet deksel verkrijgbaar in 400x400 / 650x650 / 650x885 mm



#### VOORDELEN :

- Optimale nuttige ruimte
- Bovenbouw (over kabels) mogelijk
- Licht in gewicht = manuele plaatsing
- Flexibele aansluitmogelijkheden
- Verstelbare deksels
- Esthetische bovenafwerking
- Deksels in gietijzer, kunststof of tegels
- Compatibel met kunststof kabelgoot

#### OPMERKINGEN :

- Zanddicht maar niet waterdicht
- Wachtbuizen tot DE160
- Maximale breedte bij D400 : 885 mm



## Romold

# Rotatiegegoten trekputten

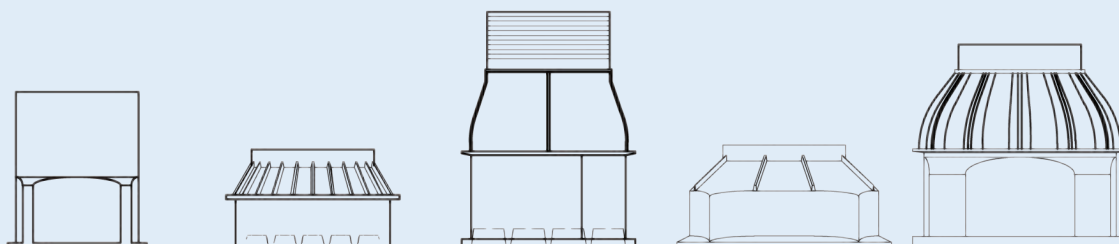
Wanneer de moduleerbaarheid van trekputten niet noodzakelijk is dan bieden rotatiegegoten PE putten een ideaal alternatief. Dankzij de rechte bodem kunnen aansluitingen groot en klein worden geboord, en waterdicht gemaakt met een elastomeren lippendichting.

Door het ronde verloopstuk is elke trekput uitrustbaar met een standaard gietijzeren wegnisdeksel, of een begaanbaar en waterdicht kunststof deksel met een nuttige opening van 625 mm.



### VOORDELEN

- Manuele plaatsing
- Waterdicht
- Bestand tegen gronddruk
- Verschillende afmetingen
- Wachtbuizen tot 315 mm
- Visuele aanduiding boorgaten



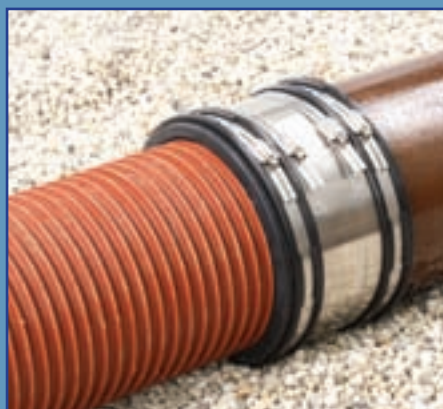
Aansluitingen/zijde	KS 63/80	KS 80.63/44	FC 80.63/115	KS 100.63/53	KS 100.63/110
Ø 63 mm	9	2	2	> 10	> 10
Ø 90 mm	6	1	2	9	8
Ø 110 mm	4	-	2	5	6
Ø 125 mm	4	-	2	4	6
Ø 160 mm	2	-	1	3	4
Ø 200 mm	1	-	1	-	2
Ø 315 mm	-	-	-	-	1



NOG MEER OPLOSSINGEN:

## MÜCHER MANCHETTEN VOOR GRAVITAIRE BUIZEN

WATERDICHTTE VERBINDING EN HERSTELLING VAN:  
GRES, CEMENT, BETON, GIETIJZER, STAAL, PE, PVC, PP, ...



VigotecAkatherm nv  
Schoonmansveld 52, 2870 Puurs  
Tel: +32(0)3 860 01 90 Fax: +32(0)3 860 01 99  
E-mail: [info@vigotecakatherm.be](mailto:info@vigotecakatherm.be) Web: [www.vigotecakatherm.be](http://www.vigotecakatherm.be)

RPR BRUSSEL B.T.W. BE 0421.497.662.27072015



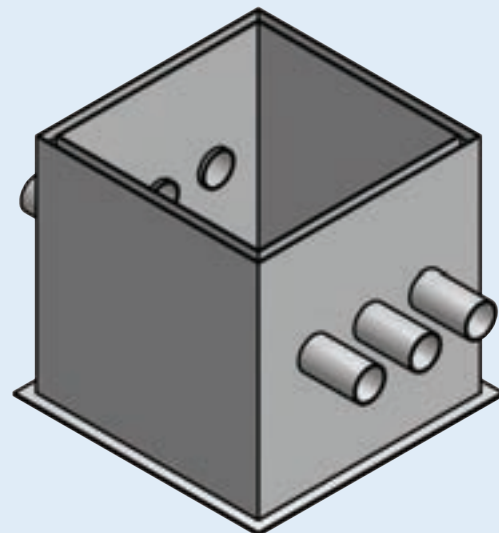
## Paneltim

### Maatwerk trekputten

Custom-made trekputten zijn er voor speciale wensen naar afmetingen, diepte of aansluiting. In ons atelier bouwen we alle soorten rechthoekige putten met of zonder extra zijwaartse versteviging om gronddruk te weerstaan of opdrijven te vermijden.

Door de aard van het materiaal zijn de klassieke lasprocedures zoals stuiklas en extrusielas van toepassing. Daarbij is het ook mogelijk elke uitvoering waterdicht te lassen.

Optioneel worden piquages gelast om wachtbuizen aan te sluiten. Bij diepe putten worden stijgtreden en hijsogen voorzien.



#### MATERIAAL EIGENSCHAPPEN

Paneltim constructiepanelen zijn lichte, doch stijve, vormvaste panelen voor lasconstructies. De panelen hebben een hoge stijfheid zowel in lengte- als breedterichting door de interne cellenstructuur met ribben van 50x50 mm of 50x100 mm. Ze zijn verwerkbaar tot alle gewenste afmetingen via de spiegellastechniek.

Paneltim constructiepanelen zijn vervaardigd uit **Polypropyleen copolymeer (PPCO)** of **High Density Polyethyleen (HDPE)**, in de massa gekleurd. De panelen zijn slagvast en hebben een zeer hoge weerstand tegen dynamische schokken.

#### VOORDELEN

- Alle afmetingen mogelijk
- Geschikt voor ondergronds gebruik
- Waterdicht
- Optimale nuttige ruimte
- Tot 15 x lichter dan beton
- Wachtbuizen: aantal en diameter onbeperkt



## Gelast

### Rioleringsputten uit (wikkel)buis

- Inspectiekamers uit HDPE buis DE250 - DE1200
- Inspectiekamers uit HDPE wikkelbuis DN400 - DN3600 (SN2 tot SN16)



## Modulair

### Rioleringsputten uit rotatiegegoten elementen

- Inspectiekamers uit HDPE: DN500/625/800/1000
- Inspectiekamers uit PP: DN1000

